



# **TEXTILEX**



**PLAYERAS**



**TIPO POLO**



**SUDADERAS**



**CAMISAS Y  
PANTALONES**



**GORRAS**

**¡PON EN MÍ LO QUE QUIERAS!**

CATÁLOGO DE PRODUCTO

   @Textilexmexico

[www.textilex.mx](http://www.textilex.mx)



---

# FORMANDO PARTE DE TUS **MEJORES MOMENTOS**

---



## Misión

Brindar personalizados / decorados de calidad, facilitando la adquisición de playeras, gorras y uniformes corporativos. Formar parte de tus mejores momentos con nuestro servicio de bordado, vinil textil, serigrafía y sublimación.



## Visión

Ser la primera opción en Mérida, Yucatán cuando se trate de personalizados y decorados. Posicionarnos en el top of mind de nuestros clientes y usuarios.



## Valores

Establecer relaciones duraderas y de confianza con nuestros clientes, proveedores y empleados. Trabajar con amor, compromiso, esfuerzo, respeto y alineados a las normas laborales.

# **TEXTILEX**

**PLAYERAS**

Mid Weight

C0200

Playera Cuello Redondo Manga Corta para Caballero  
155 gr/m<sup>2</sup> · Chifón · 100 % Algodón Gris Jaspe 90 % Algodón 10 % Poliéster · CH-EEEG



Nuevos colores

C0200



- 415 Negro
- 423 Carbón Nuevo
- 102 Gris Jaspe
- 100 Blanco
- 230 Arena Nuevo
- 424 Marrón Nuevo
- 413 Rojo
- 410 Naranja Nuevo
- 312 Canario Nuevo
- 420 Jade Nuevo
- 414 Marino
- 421 Royal
- 411 Turquesa Nuevo
- 220 Caribe Nuevo
- 228 Rosa Pastel Nuevo
- 237 Salmón Nuevo
- 322 Fucsia Nuevo
- 229 Lavanda Nuevo
- 316 Morado Nuevo

Mid Weight

C0306

Playera Cuello V Manga Corta para Caballero  
155 gr/m<sup>2</sup> · Chifón · 100 % Algodón · CH-EEG

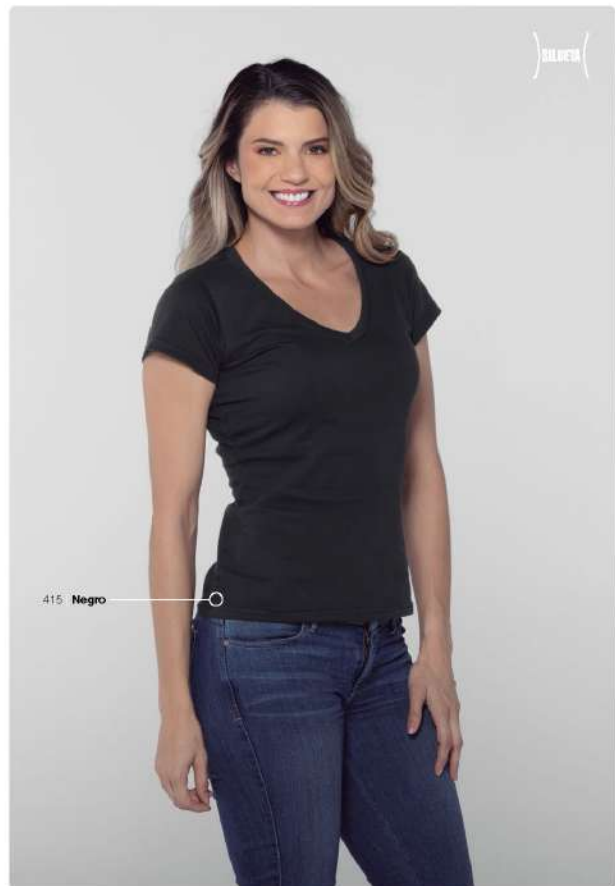
- 415 Negro
- 100 Blanco
- 414 Marino



D0306

Playera Cuello V Manga Corta con Silueta para Dama  
155 gr/m<sup>2</sup> · Chifón · 100 % Algodón · CH-EG

Mid Weight



- 415 Negro
- 100 Blanco
- 414 Marino

**Mid Weight**

**C0310**

Playera Cuello Redondo Sin Mangas para **Caballero**

155 gr/m<sup>2</sup> - Chifón - 100 % Algodón Gris Jaspe 90 % Algodón 10 % Poliéster - CH-EEG



- 415 Negro
- 102 Gris Jaspe
- 100 Blanco
- 412 Rojo
- 414 Marino
- 421 Royal

**Heavy Weight**

**C0300**

Playera Peso Completo Cuello Redondo Manga Corta para **Caballero**

195 gr/m<sup>2</sup> - Chifón - 100 % Algodón Gris Jaspe 90 % Algodón 10 % Poliéster - CH-EEEG



- 415 Negro
- 423 Carbón
- 102 Gris Jaspe
- 222 Plata
- 100 Blanco
- 230 Arena
- 200 Beige
- 422 Chocolate
- 424 Marrón
- 419 Ladrillo
- 413 Rojo
- 318 Ocre
- 410 Naranja
- 300 Mango
- 312 Canario
- 314 Lima
- 420 Jade
- 418 Olivo
- 427 Verde Bosque
- 414 Marino
- 311 Delfin
- 421 Royal
- 411 Turquesa
- 212 Celeste
- 225 Azul Claro
- 231 Aqua
- 228 Rosa Pastel
- 234 Coral
- 322 Fucsia
- 316 Morado

## Heavy Weight

### D0300

Playera Peso Completo Cuello Redondo Manga Corta con Silueta para Dama  
195 gr/m<sup>2</sup> · Chifón · 100 % Algodón Gris Jaspe 90 % Algodón 10 % Poliéster - CH-EG

- 415 Negro
- 423 Carbón
- 102 Gris Jaspe
- 100 Blanco
- 413 Rojo
- 410 Naranja
- 312 Canarias
- 314 Lima
- 420 Jade
- 414 Marino
- 421 Royal
- 411 Turquesa
- 225 Azul Claro
- 231 Aqua
- 228 Rosa Pastel
- 234 Coral
- 322 Fucsia
- 316 Morado



### J0300

Playera Peso Completo Cuello Redondo Manga Corta para Jóvenes  
195 gr/m<sup>2</sup> · Chifón · 100 % Algodón Gris Jaspe 90 % Algodón 10 % Poliéster - ECH-EG

- 415 Negro
- 423 Carbón
- 102 Gris Jaspe
- 100 Blanco
- 413 Rojo
- 410 Naranja
- 300 Mango
- 312 Canarias
- 314 Lima
- 420 Jade
- 414 Marino
- 421 Royal
- 411 Turquesa
- 212 Celeste
- 228 Rosa Pastel
- 322 Fucsia
- 316 Morado



## Heavy Weight

### N0300

Playera Peso Completo Cuello Redondo Manga Corta para Niños  
195 gr/m<sup>2</sup> · Chifón · 100 % Algodón Gris Jaspe 90 % Algodón 10 % Poliéster - CH(4A)-EG(14A)

- 415 Negro
- 423 Carbón
- 102 Gris Jaspe
- 100 Blanco
- 413 Rojo
- 410 Naranja
- 300 Mango
- 312 Canarias
- 314 Lima
- 420 Jade
- 414 Marino
- 421 Royal
- 411 Turquesa
- 212 Celeste
- 228 Rosa Pastel
- 322 Fucsia
- 316 Morado



## Heavy Weight

### B0300

Playera Peso Completo Cuello Redondo Manga Corta para Bebés  
195 gr/m<sup>2</sup> · Chifón · 100 % Algodón · 1-3

- 415 Negro
- 100 Blanco
- 413 Rojo
- 410 Naranja
- 312 Canarias
- 314 Lima
- 414 Marino
- 421 Royal
- 411 Turquesa
- 212 Celeste
- 228 Rosa Pastel
- 322 Fucsia



**Heavy Weight**

**C0304**

Playera Peso Completo Cuello Redondo Manga Larga para Caballero  
195 gr/m<sup>2</sup> · Chifón · 100 % Algodón Gris Jaspe 90 % Algodón 10 % Poliéster · CH-EEG



**D0304**

Playera Peso Completo Cuello Redondo Manga Larga con Silueta para Dama  
195 gr/m<sup>2</sup> · Chifón · 100 % Algodón Gris Jaspe 90 % Algodón 10 % Poliéster · CH-EG

**Heavy Weight**



**Heavy Weight**

**N0304**

Playera Peso Completo Cuello Redondo Manga Larga para Niños  
195 gr/m<sup>2</sup> · Chifón · 100 % Algodón Gris Jaspe 90 % Algodón 10 % Poliéster · CH(4A)-EG(14A)



**Poly-CottonTee**

**C0250**

Playera Cuello Redondo Manga Corta para **Caballero**  
155 gr/m<sup>2</sup> · Chifón · 50 % Algodón 50 % Poliéster · CH-EEG

- 2415 Negro Jaspe
- 2424 Marrón Jaspe
- 2413 Rojo Jaspe
- 2420 Jade Jaspe
- 2427 Verde Bosque Jaspe
- 2414 Marino Jaspe
- 2421 Royal Jaspe
- 2411 Turquesa Jaspe
- 350 Amarillo Neón
- 351 Verde Neón
- 352 Naranja Neón
- 353 Rosa Neón



30

**D0250**

Playera Cuello Redondo Manga Corta con Silueta para **Dama**  
155 gr/m<sup>2</sup> · Chifón · 50 % Algodón 50 % Poliéster · CH-EG

**Poly-CottonTee**

- 2415 Negro Jaspe
- 2424 Marrón Jaspe
- 2413 Rojo Jaspe
- 2427 Verde Bosque Jaspe
- 2414 Marino Jaspe
- 2421 Royal Jaspe
- 2411 Turquesa Jaspe
- 2316 Morado Jaspe
- 350 Amarillo Neón
- 351 Verde Neón
- 352 Naranja Neón
- 353 Rosa Neón



31

**Poly-CottonTee**

**C0356**

Playera Cuello V Manga Corta para **Caballero**  
155 gr/m<sup>2</sup> · Chifón · 50 % Algodón 50 % Poliéster · CH-EEG

- 2415 Negro Jaspe
- 2424 Marrón Jaspe
- 2413 Rojo Jaspe
- 2420 Jade Jaspe
- 2414 Marino Jaspe
- 2421 Royal Jaspe



32

**D0356**

Playera Cuello V Manga Corta con Silueta para **Dama**  
155 gr/m<sup>2</sup> · Chifón · 50 % Algodón 50 % Poliéster · CH-EG

**Poly-CottonTee**

- 2415 Negro Jaspe
- 2424 Marrón Jaspe
- 2414 Marino Jaspe
- 2411 Turquesa Jaspe
- 2322 Fucsia Jaspe
- 353 Rosa Neón



33

**Poly-CottonTee**

**C0354**

Playera Cuello Redondo Manga Larga para Caballero  
155 gr/m<sup>2</sup> · Chifón · 50 % Algodón 50 % Poliéster · CH-EEG

- 2415 Negro Jaspe
- 2424 Marrón Jaspe
- 2413 Rojo Jaspe
- 2420 Jade Jaspe
- 2414 Marino Jaspe
- 2421 Royal Jaspe



**SubliTee**

**C1300**

Playera Cuello Redondo Manga Corta para Caballero  
180 gr/m<sup>2</sup> · Chifón · 100 % Poliéster · CH-EEG

100 Blanco



**D1300**

Playera Cuello Redondo Manga Corta con Silueta para Dama  
160 gr/m<sup>2</sup> · Chifón · 100 % Poliéster · CH-EG

**SubliTee**

100 Blanco





LÍNEA DRY WEAR



**Playera Cuello Redondo Manga Larga Dry Wear**  
Hombre y Mujer

**764 MA MD** Hombre/Men  
Mujer/Women

Telajo Microfibr. 178 g/m<sup>2</sup> / Póliéster 100%  
Húctil for wear 3.86 gsm/oz. P. Añetel 1.00%

Men's & Women's Round Neck Long Sleeve T-Shirt



- Verde Néon / Neon Green
- Naranja Néon / Neon Orange
- Amarillo Néon / Neon Yellow
- Rosa Néon / Neon Pink
- Negro / Black
- Morado / Purple
- Rojo / Red
- Blanco / White



TALLAS / SIZES

S | M | G | XG | XXG\*

\*Tallas especiales  
Special sizes



LÍNEA REDONDO

**Playera Cuello Redondo Algodón Peinado**  
Hombre y Mujer

Men's & Women's Round Neck Shirt

**750 MA MD** Hombre/Men  
Mujer/Women



TALLAS / SIZES

XS\* | S | M | G | XG | XXG\*

\*Tallas especiales  
Special sizes



Colores Sólidos

- Blanco / White
- Rojo / Red
- Negro / Black
- Morado / Purple

Colores Jaspes

- Jaspé Negro / Black Marble
- Jaspé Oscuro / Dark Marble
- Jaspé Verde / Green Marble
- Jaspé Azul / Blue Marble
- Jaspé Morado / Purple Marble

Telajo Chiflon. 180 g/m<sup>2</sup> / Algodón 100% / Poliéster 50%  
Chiflon 3.84 gsm/oz. Cotton 100%

Telajo Chiflon. 180 g/m<sup>2</sup> / Algodón 80% / Poliéster 50%  
Chiflon 3.84 gsm/oz. Cotton 80%



LÍNEA OVER SIZE



**Playera Cuello Redondo Oversized**  
Unisex

**820 MU** Unisex/Unisex

Telajo Chiflon. 180 g/m<sup>2</sup> / Algodón Suavizado 50% / Poliéster 50%  
Chiflon 3.84 gsm/oz. Softened Cotton 50% / Polyester 50%

Unisex Round Neck Short Oversized



- Negro / Black
- Gris / Grey
- Blanco / White
- Azul / Blue

TALLAS / SIZES

XS | S | M | G | XG | XXG



LÍNEA DRY PEKES



Playera Cuello Redondo Dry Wear Pekes

Kids Round Neck T-Shirt

760 MN Pekes / Kids

Tejido Microfibr. 135 g/m<sup>2</sup>. Poliéster 100%. Microfibr Wave. 84 02292 - Polyester 1 009g

Playeras Premium



TALLAS / SIZES

S | M | G | XG

- Negro / Black
- Marino / Navy
- Rojo / Red
- Blanco / White



# **TEXTILEX**

**TIPO POLO**

## Heavy Weight

**C0501**

Playera Tipo Polo Manga Corta para **Caballero**

195 gr/m<sup>2</sup> · Chitón · 100 % Algodón Gris Jaspe 90 % Algodón 10 % Poliéster · CH-EEG

- 415 Negro
- 102 Gris Jaspe
- 100 Blanco
- 413 Rojo
- 414 Marino
- 421 Royal



**N0501**

Playera Tipo Polo Manga Corta para **Niños**

195 gr/m<sup>2</sup> · Chitón · 100 % Algodón · CH(4A)-EG(14A)

- 100 Blanco
- 413 Rojo
- 414 Marino



## Poly-CottonTee

**C0550**

Playera Tipo Polo Manga Corta para **Caballero**

225 gr/m<sup>2</sup> · Piqué · 50 % Algodón 50 % Poliéster · CH-EEG

- 415 Negro
- 102 Gris Jaspe
- 100 Blanco
- 424 Marrón
- 413 Rojo
- 410 Naranja
- 314 Lima
- 420 Jade
- 414 Marino
- 421 Royal
- 411 Turquesa
- 322 Fucsia



**D0550**

Playera Tipo Polo Manga Corta con Silueta para **Dama**

225 gr/m<sup>2</sup> · Piqué · 50 % Algodón 50 % Poliéster · CH-EG

## Poly-CottonTee

- 415 Negro
- 102 Gris Jaspe
- 100 Blanco
- 424 Marrón
- 413 Rojo
- 410 Naranja
- 314 Lima
- 420 Jade
- 414 Marino
- 421 Royal
- 411 Turquesa
- 322 Fucsia





- 415 | Negro
- 426 | Gris
- 100 | Blanco
- 413 | Rojo
- 414 | Marino
- 421 | Royal

- 415 | Negro
- 426 | Gris
- 100 | Blanco
- 413 | Rojo
- 414 | Marino
- 421 | Royal



Lookbook 2025

TEJIDO WAFLE  
WAFLE 315G

**Playera Polo Advance**  
Hombre y Mujer

**770 MA MD** Hombre/Men  
Mujer/Women

Tejido Waffle 185 gr/m<sup>2</sup> · Poliéster 100%.  
Waffle mesh 315 g/m<sup>2</sup> · Polyester 100%

Playeras Premium

- Negro / Black
- Marino / Blue
- Royal / Royal
- Rojo / Red
- Vino / Wine
- Blanco / White
- Naranja / Orange
- Carbón / Charcoal
- Verde Bandera / Green flag

- Negro Jaspe / Black Black  
Solo Mujer / Only Women
- Marino Jaspe / Blue Royal
- Rojo Jaspe / Red Red

\* Para mayor información White apparel text

**TALLAS / SIZES**

S | M | G | XG | XXG\*

\*Solo Hombre / Men

LÍNEA ADVANCE





LÍNEA WAFFLE



Base/Color/Color / Base/Combination

- Negro/Blanco / Black/White
- Marino/Rojo / Navy/Red
- Jaspé/Naranja / Neon/Jaspé/Neon Orange
- Marino/Turquesa / Navy/Turquoise
- Negro/Blanco / Black/White
- Negro/Amarillo Neón / Black/Fluorescent Yellow
- Blanco/Marino / White/Navy
- Blanco/Turquesa / White/Turquoise
- Blanco/Rojo / White/Red
- Blanco/Naranja / White/Orange

Para mayor información  
visita [capitales.com](http://capitales.com)



### Playera Polo Combinada Waffle

Hombre y Mujer

**710 MA MD** Hombre/Men  
Mujer/Women

Telajo Waffle: 245 gsm / Argotón 50% / Póliester 50%,  
Código 1000, 4.33 (2024) - Color: 200 / No lavar a 50°C

Men's & Women's Combined Polo Shirt



TALLAS / SIZES

XS\* | S | M | G | XG | XXG\*

\*Capitales.com



LÍNEA PRO NY

### Playera Polo Premium Pro NY

Hombre y Mujer

Men's & Women's Premium Polo Shirt

TALLAS / SIZES

S | M | G | XG | XXG\*

\*Capitales.com



- Negro / Black
- Marino / Navy
- Rojo / Red
- Azul / Blue
- Verde / Green
- Celeste / Turquoise
- Blanco / White
- Negro / Black
- Marino / Navy
- Celeste / Turquoise
- Verde / Green
- Turquesa / Turquoise

**775 MA MD** Hombre/Men  
Mujer/Women

Telajo Microfibras: 260 gsm / Nylon 95% / Spandex 5%  
Hilo 100% algodón, 4.33 (2024) - Color: 1000 - 1000 (2024)



LÍNEA FIT



### Playera Polo Fit

Hombre y Mujer

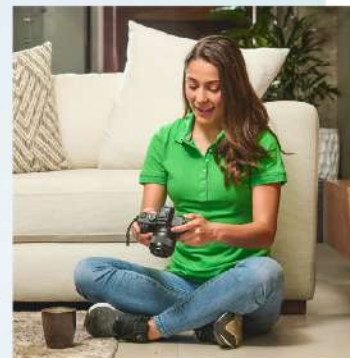
**790 MA MD** Hombre/Men  
Mujer/Women

Telajo Micro Ripado: 210 gsm / Argotón 47% / Póliester 47% / Lycra 6%,  
Hilo 100% algodón, 4.33 (2024) - Color: 1000 - 1000 (2024)

Men's & Women's Polo Shirt



- Negro / Black
- Marino / Navy
- Rojo / Red
- Celeste / Turquoise
- Verde / Green
- Lajante / Lime
- Dorado / Gold
- Morado / Purple
- Blanco / White
- Marino/Rojo/Naranja / Navy/Red/Orange
- Marino/Turquesa / Navy/Turquoise
- Negro/Blanco/Amarillo Neón / Black/White/Fluorescent Yellow
- Negro/Blanco/Naranja / Black/White/Orange



TALLAS / SIZES

S | M | G | XG | XXG\*

\*Capitales.com

¡NUEVO! 

Lockbox c.2026

**Playera Polo V SOFT**  
Hombre y Mujer

Men's & Women's Polo Shirt



TALLAS / SIZES  
S | M | G | XG | XXG\*



Playas Premium



**800 MA MD** Hombre/Men  
Mujer/Women

Telido Chiffon, 250 gr/m<sup>2</sup>. Viscosa 65% / Elastano 7%  
Cierre: botón / 1.37 x 2.07" / 34.90 x 52.70 mm

- Negro / Black
- Marino / Navy
- Black Silver / Gris Oscuro

\*Telido Chiffon 250 gr/m<sup>2</sup>. Viscosa 47% / Poliéster 47% / Elastano 6%  
Cierre: botón / 1.37 x 2.07" / 34.90 x 52.70 mm

Lockbox c.2026

**Playera Polo Essential**  
Hombre y Mujer

Men's & Women's Polo Shirt

- Negro / Black
- Marino / Navy
- Royal / Azul
- Dorado / Gold
- Verde / Green
- Blanco / White



TALLAS / SIZES  
S | M | G | XG | XXG\*



**730 MA MD** Hombre/Men  
Mujer/Women

Telido Pique, 200 gr/m<sup>2</sup>. Poliéster 100%  
H. total: 1.37 x 2.07" / 34.90 x 52.70 mm

Lockbox c.2026

Playas Premium



Cierre / 2 ppw

- Negro / Black
- Marino / Navy
- Gris / Grey
- Rojo / Red
- Blanco / White

Jido / Judo (Solo Hombre/Only Men)

H. total: 1.37 x 2.07" / 34.90 x 52.70 mm

Aletilla y Botón / Wings and Button\*

- Naranja Neón / Neon Orange
- Amarillo Neón / Neon Yellow



**Playera Polo Deportiva Dry Wear**  
Hombre y Mujer

Men's & Women's Polo shirt

**780 MA MD** Hombre/Men  
Mujer/Women

Telido Microfibr, 185 gr/m<sup>2</sup>. Poliéster 100%  
H. total: 1.37 x 2.07" / 34.90 x 52.70 mm



TALLAS / SIZES  
S | M | G | XG | XXG\*





### Playera Polo Waffle para Pekes

Kids Polo Shirt



TALLAS / SIZES

S | M | G | XG



## 700 MN Pekes/kids

Telido Waffle: 235 gr/m<sup>2</sup> / Algodón 100% / Poliéster 30%  
Malla: 100% algodón / 200 x 200 cm / 100 x 100 cm

- Marrón / brown
- Negro / black
- Blanco / white
- Verde / green



Para el tipo de algodón del PMS consulte el:



### Playera Polo Waffle Combinada para Pekes

Kids Polo Shirt



## 710 MN Combinada Pekes / Combined Kids

Telido Waffle: 235 gr/m<sup>2</sup> / Algodón 50% / Poliéster 50%  
Malla: 100% algodón / 200 x 200 cm / 100 x 100 cm

TALLAS / SIZES  
S | M | G | XG

- Marica / Dark navy blue
- Marino / Turquoise blue / Turquoise
- Blanco / White / white



Para el tipo de algodón del W consulte el:



### Playera Cuello Redondo Dry Wear Pekes

Kids Round Neck T-Shirt



## 760 MN Pekes / kids

Telido Micro Fibra: 135 gr/m<sup>2</sup> / Poliéster 100%  
Malla: 100% algodón / 200 x 200 cm / 100 x 100 cm

TALLAS / SIZES  
S | M | G | XG

- Negro / black
- Marino / Navy
- Rojo / red
- Blanco / white



LÍNEA POLO PEKES

LÍNEA POLO PEKES

LÍNEA DRY PEKES



Piqué 50% Cotton 50% Polyester 8,00 oz

Piqué 50% Algodón 50% Poliéster 8,00 oz

SPORT

Superw'ala decorada



- Alefilla combinada con tela mil rayas
- Tela con tejido de alta solidez
- Refuerzo en terno de hombros
- Costuras decorativas

	Talla	Talla	
		CC	DC
Blanco	3XS - 5XL	*	*
	3XS - 4XL		*
Rojo	3XS - 5XL	*	*
	3XS - 4XL		*
V. Lima	3XS - 5XL	*	*
	3XS - 4XL		*
A. Rey	3XS - 5XL	*	*
	3XS - 4XL		*
A. Francia	3XS - 5XL	*	*
	3XS - 4XL		*

	Talla	Talla	
		CC	DC
A. Marino	3XS - 5XL	*	*
	3XS - 4XL		*
Titanium	3XS - 5XL	*	*
	3XS - 4XL		*
Negro	3XS - 5XL	*	*
	3XS - 4XL		*

NARVI



Superw'ala decorada



PERFORMANCE - SPORT//

Piqué 97% Poliéster 3% Lycra 6,05 oz

Piqué 97% Polyester 3% Spandex 6,05 oz

	Talla	Talla	
		CC	DC
Negro	2XS - 4XL	*	*
A. Marino	2XS - 4XL	*	*
A. Rey	2XS - 4XL	*	*
Blanco	2XS - 4XL	*	*



MAX

Sugerencia de decolorado  
 Bordado Serigrafía Viti Text

PERFORMANCE - SPORT//

Jersey 100% Poliéster 4,90 oz  
 Jersey 100% Polyester 4,90 oz



	Talla	CC	DC
Rojo Fíre	2XS - 4XL	*	*
G. Claro	2XS - 4XL	*	*
Verde	2XS - 4XL	*	*
A. Rey	2XS - 4XL	*	*
G. Oscuro	2XS - 4XL	*	*
A. Marino	2XS - 4XL	*	*



Caballero  
Manga Corta  
(CC)



Dama  
Manga Corta  
(DC)



PERFORMANCE



SPORT

PERFORMANCE



Interlock 100% polyester 4,57 oz  
 Interlock 100% poliéster 4,57 oz

PERFORMANCE - SPORT

Sugerencia de decolorado  
 Bordado Serigrafía Viti Text



	Talla	CC	DC
Blanco	2XS - 4XL	*	*
Rojo	2XS - 4XL	*	*
Negro	2XS - 4XL	*	*



Caballero  
Manga Corta  
(CC)



Dama  
Manga Corta  
(DC)



KATT SOLID

SPORT

**TEXTILEX**

**SUDADERAS**

Poly-CottonFleece

### C0700

Sudadera Cuello Redondo para Adultos

275 gr/m<sup>2</sup> · Felpa · 50 % Algodón 50 % Poliéster · CH-EEG

- 415 Negro
- 2415 Negro Jaspe
- 102 Gris Jaspe
- 100 Blanco
- 419 Rojo
- 414 Marino
- 421 Royal



54

### C0701

Sudadera con Capucha y Cangurera para Adultos

275 gr/m<sup>2</sup> · Felpa · 50 % Algodón 50 % Poliéster · CH-EEG

Poly-CottonFleece

- 415 Negro
- 2415 Negro Jaspe
- 102 Gris Jaspe
- 100 Blanco
- 230 Arena
- 424 Marrón
- 419 Rojo
- 427 Verde Bosque
- 414 Marino
- 421 Royal
- 228 Rosa Pastel
- 229 Lavanda



55

Poly-CottonFleece

### C0702

Sudadera con Capucha, Cangurera y Cierre para Adultos

275 gr/m<sup>2</sup> · Felpa · 50 % Algodón 50 % Poliéster · CH-EEG

- 415 Negro
- 2415 Negro Jaspe
- 102 Gris Jaspe
- 100 Blanco
- 419 Rojo
- 414 Marino
- 421 Royal



56

### C0703

Sudadera 1/4 de Cierre para Adultos

275 gr/m<sup>2</sup> · Felpa · 50 % Algodón 50 % Poliéster · CH-EEG

Poly-CottonFleece

- 415 Negro
- 2415 Negro Jaspe
- 414 Marino



57

Poly-CottonFleece

### J0701

Sudadera con Capucha y Cangurera para Jóvenes  
275 gr/m<sup>2</sup> - Felpa - 50 % Algodón 50 % Poliéster - CH-EG

- 415 Negro
- 2415 Negro Jaspe
- 102 Gris Jaspe
- 100 Blanco
- 413 Rojo
- 414 Marino
- 421 Royal



Poly-CottonFleece

### J0702

Sudadera con Capucha, Cangurera y Cierre para Jóvenes  
275 gr/m<sup>2</sup> - Felpa - 50 % Algodón 50 % Poliéster - CH-EG

- 415 Negro
- 102 Gris Jaspe
- 100 Blanco
- 413 Rojo
- 414 Marino
- 421 Royal

Poly-CottonFleece

### N0700

Sudadera Cuello Redondo para Niños  
275 gr/m<sup>2</sup> - Felpa - 50 % Algodón 50 % Poliéster - CH(4A)-EG(14A)



- 415 Negro
- 102 Gris Jaspe
- 100 Blanco
- 413 Rojo
- 414 Marino
- 421 Royal



Fleece 100% poliéster reciclado 9.90 oz  
 Fleece 100% recycled polyester 9.90 oz

Contribuimos a la reducción en el uso de recursos naturales

		Talla	CL	DL
Gris	♀	XS - 2XL	*	
	♂	XS - XL		*
Negro	♀	XS - 2XL	*	
	♂	XS - XL		*



- Hecha de pet reciclado  
 - Cierre de poliéster de alta resistencia  
 - Bolsas frontales

Chaleco Caballero

Chaleco Dama



# ARTIC CHALECO

SPORT

ECOLÓGICA



# ARTIC CHAMARRA



Fleece 100% recycled polyester 9.90 oz  
 Fleece 100% poliéster reciclado 9.90 oz



Contribuimos a la reducción en el uso de recursos naturales

		Talla	CL	DL
Gris	♀	XS - 2XL	*	
	♂	XS - XL		*
Negro	♀	XS - 2XL	*	
	♂	XS - XL		*



- Hecha de pet reciclado  
 - Cierre de poliéster de alta resistencia  
 - Bolsas frontales

Caballero  
 Manga Larga  
 (CL)



Dama  
 Manga Larga  
 (DL)



SPORT

ECOLÓGICA

LÍNEA HOOD



NUEVO / NEW

**Hood Sustentable**  
Unisex

**900 MU**  
Unisex/Unisex



Pullover hoodie with a front pocket and hood

Tejido Felpa: 265 gr/m<sup>2</sup> Algodón Reciclado 50% / Pol 50%  
Fleece Knit: 7.5 oz/yd<sup>2</sup> Recycled Cotton 50% / PET 50%

TALLAS / SIZES

S | M | G | XG | XXG



/// TEXTILEX  
/// TEXTILEX  
/// TEXTILEX  
/// TEXTILEX  
/// TEXTILEX  
/// TEXTILEX

/// TEXTILEX  
/// TEXTILEX  
/// TEXTILEX  
/// TEXTILEX  
/// TEXTILEX  
/// TEXTILEX

**¡PON EN MÍ LO QUE QUIERAS!**

@Textilexmexico

[www.textilex.mx](http://www.textilex.mx)

**C1304**

Playera Cuello Redondo Manga Larga para **Caballero**  
150 gr/m<sup>2</sup> - Mesh - 100 % Poliéster - CH-EEG



**D1304**  
Playera Cuello Redondo Manga Larga con Silueta para **Dama**  
150 gr/m<sup>2</sup> - Mesh - 100 % Poliéster - CH-EEG

- 415 Negro
- 426 Gris
- 100 Blanco
- 413 Rojo
- 414 Marino
- 421 Royal

- 415 Negro
- 426 Gris
- 100 Blanco
- 413 Rojo
- 414 Marino
- 421 Royal



100 Blanco

426 Gris

48

49

Lookbook 2025

**Playera Cuello Redondo Dry Wear**  
Hombre y Mujer

Men's & Women's Round Neck T-Shirt



**760 MA** Hombre/Men  
**MD** Mujer/Women

Tejido Microfibra 135 gr/m<sup>2</sup>, Poliéster 100%  
Microfibr Woven 3.58 oz/yd<sup>2</sup> Polyester 100%

Playeras Premium



TALLAS / SIZES

S | M | G | XG | XXG\* \*Según Normativa Europea

- Negro / Black
- Marino / Navy
- Gris / Gray
- Jade / Jade
- Azul Neón / Neon Blue
- Naranja Neón / Neon Orange
- Verde Neón / Neon Green
- Amarillo Neón / Neon Yellow
- Rosa Neón / Neon Pink
- Blanco / White
- Rojo / Red
- Naranja / Orange

¡Hasta siempre el deporte de calidad!

LÍNEA DRY WEAR

**TEXTILEX**

**CAMISAS**

# Work

## C0600

Camisa de Mezclilla Manga Corta para Caballero  
255 gr/m<sup>2</sup> · Mezclilla · 100 % Algodón · CH-EEG

652 | Índigo Claro



64

## D0600

Camisa de Mezclilla Manga Corta con Silueta para Dama  
255 gr/m<sup>2</sup> · Mezclilla · 100 % Algodón · CH-EEG

652 | Índigo Claro



65

# Work

# Work

## C0601

Camisa de Mezclilla Manga Larga para Caballero  
255 gr/m<sup>2</sup> · Mezclilla · 100 % Algodón · CH-EEG

652 | Índigo Claro



66

## D0601

Camisa de Mezclilla Manga Larga con Silueta para Dama  
255 gr/m<sup>2</sup> · Mezclilla · 100 % Algodón · CH-EEG

652 | Índigo Claro



67

# Work

C0604

Camisa Oxford Manga Corta para Caballero  
155 gr/m<sup>2</sup> · Oxford · 75 % Algodón 25 % Poliéster · CH-EEG

- 700 | Blanco
- 701 | Azul Cielo



72

72

D0604

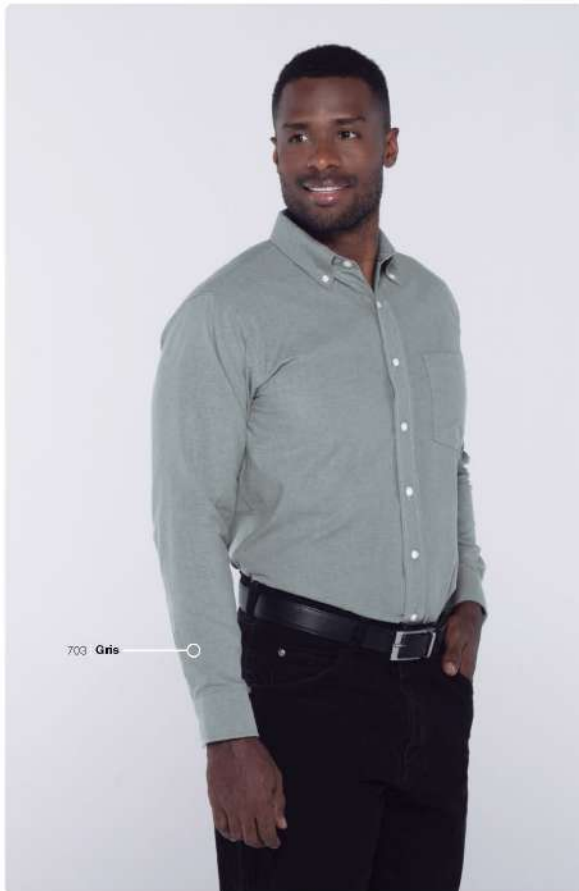
Camisa Oxford Manga Corta con Silueta para Dama  
155 gr/m<sup>2</sup> · Oxford · 75 % Algodón 25 % Poliéster · CH-EEG

- 700 | Blanco
- 701 | Azul Cielo

C0605

Camisa Oxford Manga Larga para Caballero  
155 gr/m<sup>2</sup> · Oxford · 75 % Algodón 25 % Poliéster · CH-EEG

- 702 | Gris
- 700 | Blanco
- 701 | Azul Cielo
- 704 | Cobalto
- 705 | Rosa



702 Gris

74

D0605

Camisa Oxford Manga Larga con Silueta para Dama  
155 gr/m<sup>2</sup> · Oxford · 75 % Algodón 25 % Poliéster · CH-EEG

- 702 | Gris
- 700 | Blanco
- 701 | Azul Cielo
- 704 | Cobalto
- 705 | Rosa



705 Rosa

76

C0606

Camisa de Gabardina Manga Corta para Caballero  
160 gr/m<sup>2</sup> · Gabardina · 50 % Algodón 50 % Poliéster · CH-EEG

- 415 Negro
- 100 Blanco
- 200 Beige
- 413 Rojo
- 414 Marino
- 213 Azul Francia



- 415 Negro
- 100 Blanco
- 200 Beige
- 413 Rojo
- 414 Marino
- 213 Azul Francia

D0606

Camisa de Gabardina Manga Corta con Silueta para Dama  
160 gr/m<sup>2</sup> · Gabardina · 50 % Algodón 50 % Poliéster · CH-EEG

C0607

Camisa de Gabardina Manga Larga para Caballero  
160 gr/m<sup>2</sup> · Gabardina · 50 % Algodón 50 % Poliéster · CH-EEG

- 415 Negro
- 426 Gris
- 100 Blanco
- 200 Beige
- 425 Vino
- 413 Rojo
- 414 Marino
- 213 Azul Francia



- 415 Negro
- 426 Gris
- 100 Blanco
- 200 Beige
- 425 Vino
- 413 Rojo
- 414 Marino
- 213 Azul Francia

D0607

Camisa de Gabardina Manga Larga con Silueta para Dama  
160 gr/m<sup>2</sup> · Gabardina · 50 % Algodón 50 % Poliéster · CH-EEG





Fleece 100% poliéster reciclado 9.90 oz  
 Fleece 100% recycled polyester 9.90 oz

Contribuimos a la reducción en el uso de recursos naturales

		Talla	CL	DL
Gris	♂	XS - 2XL	*	
	♀	XS - XL		*
Negro	♂	XS - 2XL	*	
	♀	XS - XL		*



- Hecha de **pet reciclado**
- Cierre de poliéster de alta resistencia
- Bolsas frontales

Chaleco Caballero

Chaleco Dama



# ARTIC CHALECO

SPORT



# ARTIC CHAMARRA



Caballero  
Manga Larga  
(CL)



Dama  
Manga Larga  
(DL)



Fleece 100% recycled polyester 9.90 oz  
 Fleece 100% poliéster reciclado 9.90 oz

Contribuimos a la reducción en el uso de recursos naturales



		Talla	CL	DL
Gris	♂	XS - 2XL	*	
	♀	XS - XL		*
Negro	♂	XS - 2XL	*	
	♀	XS - XL		*



- Hecha de **pet reciclado**
- Cierre de poliéster de alta resistencia
- Bolsas frontales

Superfina de decorado  
 Serigrafía V-1 Text

## CORPORATIVA //

Oxford  
 60% Algodón  
 40% Poliéster  
 4.20 oz  
 Acabado suave

Oxford  
 60% Cotton  
 40% Polyester  
 4.20 oz  
 Super soft texture

	Talla	♂		♀	
		CC / CL	DCP / D34P / DLP		
Blanco	2XS - 4XL	*	*	*	*
Ciruela	2XS - 4XL	*	*	*	*
Ceniza	2XS - 4XL	*	*	*	*
Lago	2XS - 4XL	*	*	*	*
Miel	2XS - 2XL	*	*		*



CORPORATIVA / OXFORD

Caballero  
Manga Corta  
(CC)



Caballero  
Manga Larga  
(CL)



Dama  
Manga 3/4 Pinzada  
(D3/4P)



Dama  
Manga Corta Pinzada  
(DCP)



Dama  
Manga Larga Pinzada  
(DLP)



| 5



Oxford  
 60% Cotton  
 40% Polyester  
 4.50 oz

Oxford  
 60% Algodón  
 40% Poliéster  
 4.50 oz

## CORPORATIVA //

Superfina de decorado  
 Serigrafía V-1 Text

	Talla	♂		♀	
		CC / CL	DCP / D34P / DLP		
Blanco	2XS - 4XL	*	*	*	*
Rosa	2XS - 4XL	*	*	*	*
A. Cielo	2XS - 4XL	*	*	*	*
Verde	2XS - 4XL	*	*	*	*
Gris	2XS - 4XL	*	*	*	*
Rojo	2XS - 4XL	*	*	*	*
Plumbago	2XS - 4XL	*	*	*	*

Caballero  
Manga Corta  
(CC)



Caballero  
Manga Larga  
(CL)



Dama  
Manga 3/4 Pinzada  
(D3/4P)



Dama  
Manga Corta Pinzada  
(DCP)

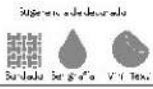


Dama  
Manga Larga Pinzada  
(DLP)



## ASTRO

| 6



## CORPORATIVA //

Oxford  
60% Algodón  
40% Poliéster  
5.35 oz

Oxford  
60% Cotton  
40% Polyester  
5.35 oz

	Talla	♂	♀
		CC / CL	DCP / D34P / DLP
Blanco	2XS - 4XL	*	*
A. Rey	2XS - 4XL	*	*
A. Francia	2XS - 4XL	*	*



## MOON

CORPORATIVA / OXFORD



| 7

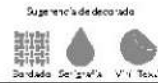


## COSMOS

Oxford  
60% Cotton  
40% Polyester  
5.30 oz

Oxford  
60% Algodón  
40% Poliéster  
5.30 oz

## CORPORATIVA



	Talla	♂	♀
		CC / CL	DCP / D34P / DLP
A. Rey	2XS - 4XL	*	*



## ZODIAC

Striped oxford  
60% Cotton  
40% Polyester  
5.10 oz

Oxford mil rayas  
60% Algodón  
40% Poliéster  
5.10 oz

	Talla	♂	♀
		CC / CL	DCP / D34P / DLP
A. Cielo	2XS - 4XL	*	*



| 8

Sugerencia de decorado  
 Bordado Serigrafía Vial Textil

**CORPORATIVA //**

Gabardina  
 60% Algodón  
 40% Poliéster  
 5.60 oz

Twill  
 60% Cotton  
 40% Polyester  
 5.60oz

Talla	♂		♀	
	CC / CL	DCP / D34P / DLP	CC / CL	DCP / D34P / DLP
Blanco	2XS - 4XL	*	*	*
Rojo	2XS - 4XL	*	*	*
A. Cielo	2XS - 4XL	*	*	*
A. Francia	2XS - 4XL	*	*	*
A. Rev	2XS - 4XL	*	*	*
A. Marino	2XS - 4XL	*	*	*
Negro	2XS - 4XL	*	*	*
Arena	2XS - 4XL	*	*	*
Tinto	2XS - 2XL	*	*	*
Verde	2XS - 4XL	COLOR SOBRE PEDIDO		
Amarillo	2XS - 4XL	COLOR SOBRE PEDIDO		



**SUPER POP**

CORPORATIVA / GABARDINA



Twill  
 60% Cotton  
 40% Polyester  
 3.75 oz

Gabardina  
 60% Algodón  
 40% Poliéster  
 3.75 oz

**\\ CORPORATIVA**

Sugerencia de decorado  
 Bordado Serigrafía Vial Textil

Talla	♂		♀	
	CC / CL	DCP / D34P / DLP	CC / CL	DCP / D34P / DLP
Blanco - Azul Rojo	2XS - 4XL	*	*	*



**PRISMA  
 TELA ESTAMPADA**

CORPORATIVA / GABARDINA

Superficie de decoración



**CORPORATIVA //**

Gabardina  
100% Algodón  
5,60 oz

Twill  
100% Cotton  
5,60 oz



Blanco	Talla	♂	♀
	2XS - 4XL	CC / CL	DCP / D34P / DLP
		•	•



CORPORATIVA / GABARDINA



Poplin  
60% Cotton  
40% Polyester  
3,60 oz

Popelina  
60% Algodón  
40% Poliéster  
3,60 oz

**// CORPORATIVA**

Superficie de decoración



Rosa	Talla	♂	♀
	2XS - 4XL	CC / CL	DCP / D34P / DLP
		• •	• • • •
A. Marino	2XS - 4XL	• •	• • • •
A. Cielo	2XS - 4XL	• •	• • • •
Arena	2XS - 4XL	• •	• •



CORPORATIVA / POPELINA

Sugerencia de decorado

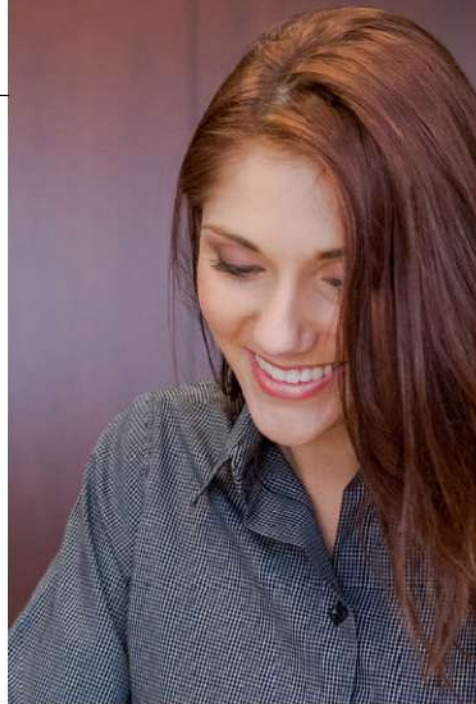


## CORPORATIVA //

Popelina  
60% Algodón  
40% Poliéster  
3.60 oz

Poplin  
60% Cotton  
40% Polyester  
3.60 oz

	Talla	CC / CL	DCP / D34P / DLP
A. Rey	2XS - 4XL	*	*
Naranja	2XS - 4XL	*	*
Azul	2XS - 4XL	*	*
Uva	2XS - 4XL	*	*
A. Marino	2XS - 4XL	*	*
Negro	2XS - 4XL	*	*



CORPORATIVA / POPELINA



| 13

Caballero  
Manga Corta  
(CC)



Caballero  
Manga Larga  
(CL)



Dama  
Manga 3/4 Pinzada  
(D3/4P)



Dama  
Manga Corta Pinzada  
(DCP)



Dama  
Manga Larga Pinzada  
(DLP)

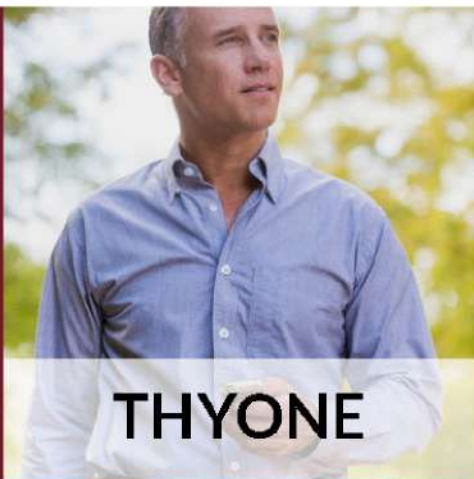


Poplin / Tafeta  
60% Cotton  
40% Polyester  
3.65 oz  
Soft texture

Popelina / Tafetán  
60% Algodón  
40% Poliéster  
3.65 oz  
Acabado Suave

## // CORPORATIVA

Sugerencia de decorado



	Talla	CC / CL	DCP / D34P / DLP
A. Francia	2XS - 4XL	*	*
G. Acero	2XS - 4XL	*	*

Poplin / Tafeta  
60% Cotton  
40% Polyester  
3.65 oz

Popelina / Tafetán  
60% Algodón  
40% Poliéster  
3.65 oz

	Talla	CC / CL	DCP / D34P / DLP
Uva	2XS - 2XL	*	*
Lago	2XS - 2XL	*	*



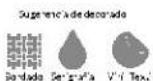
Caballero  
Manga Larga  
(CL)



Dama  
Manga Larga Pinzada  
(DLP)



| 14



## CORPORATIVA //

Popelina  
60% Algodón  
40% Poliéster  
5.00 oz

Poplin  
60% Cotton  
40% Polyester  
5.00 oz

	Talla	CC / CL	DCP / D34P / DLP
Azul	2XS - 4XL	-	+



## COMET

## CORPORATIVA //

Popelina  
60% Algodón  
40% Poliéster  
3.65 oz

Poplin  
60% Cotton  
40% Polyester  
3.65 oz

	Talla	CC / CL	DCP / D34P / DLP
Blanco	2XS - 4XL	+	+
Plumbago	2XS - 4XL	+	+



## MAUI

CORPORATIVA / POPELINA

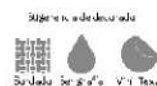
| 15



## DENIM

Denim  
100% Cotton  
7.60 oz

Mezclilla  
100% Algodón  
7.60 oz



	Talla	CC / CL	DCP / D34P / DLP
Índigo	2XS - 4XL	+	+



## JEANS

Denim  
100% Cotton  
7.60 oz

Mezclilla  
100% Algodón  
7.60 oz



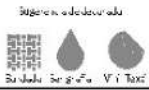
	Talla	CC / CL	DCP / D34P / DLP
Índigo	2XS - 4XL	+	

\* TONO DE MEZCLILLA PUEDE SER DISTINTO AL DE ESTA FOTO



16 |

CORPORATIVA / MEZCLILLA



Popelina Preteñida  
60% Algodón  
40% Poliéster reciclado  
3.50 oz

Yarn Dyed Poplin  
60% Cotton  
40% Recycled polyester  
3.50 oz

Contribuimos a la reducción  
en el uso de recursos naturales.



Modelo	Color	Talla	CC / CL	DCP / D34P / DLP
Tyne	Gris-Marino	2XS - 4XL		
Din	Azul-Naranja	2XS - 4XL		
Aria	Azul-Rojo	2XS - 4XL		
Sira	Gris-Franco	2XS - 4XL		
Nimbus	Azul	2XS - 4XL		
Grana	Negro-Rojo	2XS - 4XL		
Graf	Lila-Verde	2XS - 4XL		



Caballero Manga Larga (CL)

Dama Manga Larga Pinzada (DLP)



TYNE • DIN • ARIA  
SIRA • NIMBUS  
GRANA • GRAF

ECOLÓGICA

17

Microfiber 100% Polyester 2.90 oz

Microfibras 100% Poliéster 2.90 oz

PERFORMANCE

¿genera ólese colorado



- Cuello forrado** para dar cuerpo, resistir desgaste y evitar el calor.
- Ajustador en manga** con botón de presión.
- Cuello posterior de tipo apertura**. Mejor al cerrar y rejilla de ventilación lateral con botón.
- Botones de refuerzo** para mayor cuerpo en el hombro.
- Tag desdoblado**.
- 2 botones de ajuste** en el puño.
- Botón en hombro y apertura para fácil apertura.**
- Tejido costura, durabilidad y flexión**. Resaca en puntos de desgaste.

	Talla			Color	Talla		
	2XS - 4XL	CL	DLP		2XS - 4XL	CL	DLP
Blanco				Gris			
A. Marino				Azate			
A. Roy				A. Cielo			
Negro				Dark Navy			
Verde							



Caballero Manga Larga (CL)

Dama Manga Larga Pinzada (DLP)



MAKO

18

PERFORMANCE

Sugerencia de decoración



**ELEMENT //**

Dobby 35% algodón 65% poliéster 3.90 oz  
 Dobby 35% cotton 65% polyester 3.90 oz

		Talla	
		CL	DL
Blanco / Azul	♂ XS - 4XL	•	
	♀ XS - 4L		•
Blanco / Lila	♂ XS - 4XL	•	
	♀ XS - 4XL		•

Caballero  
Manga Larga  
(CL)



Dama  
Manga Larga  
(DL)



| 29



**DOTT**

ELEMENT

Popelina 50% cotton 50% polyester 3.90 oz  
 Poplin 50% algodón 50% poliéster 3.90 oz

**ELEMENT**

Sugerencia de decoración



		Talla	
		CL	DL
Blanco / Azul	♂ XS - 4XL	•	
	♀ XS - 4L		•

Caballero  
Manga Larga  
(CL)



Dama  
Manga Larga  
(DL)



**BIEL**

ELEMENT

30 |

Sugerencia de decoración



ELEMENT //

Oxford  
60% algodón  
40% poliéster  
4.60 oz

Oxford  
60% cotton  
40% polyester  
4.60 oz

		Talla	CL	DL
Azul Cielo	♂	XS - 4XL	•	
	♀	XS - 4L		•
Blanco	♂	XS - 4XL	•	
	♀	XS - 4XL		•



Caballero  
Manga Larga  
(CL)



Dama  
Manga Larga  
(DL)



ENCKE

ELEMENT

| 31

Popelina  
50% cotton  
50% polyester  
3.90 oz

Poplin  
50% algodón  
50% poliéster  
3.90 oz

ELEMENT

Sugerencia de decoración



		Talla	CL	DL
Blanco	♂	XS - 4XL	•	
	♀	XS - 4L		•
A. Rey	♂	XS - 4XL	•	
	♀	XS - 4L		•
Negro	♂	XS - 4XL	•	
	♀	XS - 4L		•

Caballero  
Manga Larga  
(CL)



Dama  
Manga Larga  
(DL)



GRIGG

ELEMENT

| 32

 **TEXTILEX**

**PANTALONES**

## Work



**C0651**

Pantalón de Mezclilla para **Caballero**  
440 gr/m<sup>2</sup> · Mezclilla · 100 % Algodón · 28-40



Indigo Oscuro

## Work



**D0651**

Pantalón de Mezclilla para **Dama**  
440 gr/m<sup>2</sup> · Mezclilla · 100 % Algodón · 5-17



Indigo Oscuro

## Office



**C0652**

Pantalón de Gabardina para **Caballero**  
240 gr/m<sup>2</sup> · Gabardina · 65 % Poliéster 35 % Algodón · 28-40



Negro



Kaki



Marino

## Office



**D0652**

Pantalón de Gabardina para **Dama**  
240 gr/m<sup>2</sup> · Gabardina · 65 % Poliéster 35 % Algodón · 5-17



Negro



Kaki



Marino



## CORPORATIVA //

Mezclilla 100% Algodón 13.50 oz  
Denim 100% Cotton 13.50 oz



Indigo	Talla	CP
	25, 29, 30, 31, 32, 33, 34, 36, 38, 40, 42, 44, 46, 48, 50	



## TITÁN

Pretina Contour:  
- No se deforma  
- Estabilidad de fibra  
- Tiros medios  
- Tiro trasero fino y delicado para que resalte la figura

Spandex Denim 81% Cotton 17% Polyester 2% Spandex 9.50 oz  
Mezclilla Stretch 81% Algodón 17% Poliéster 2% Elastano 9.50 oz

Indigo	Talla	DP
	1, 3, 5, 7, 9, 11, 13, 15, 17, 19, 21, 23, 25	



## TAURY

\* TONO DE MEZCLILLA PUEDE SER DISTINTO AL DE ESTA FOTO

Caballero Pantalón (CP)



Dama Pantalón (DP)



## ARES FALDA LÁPIZ

Spandex Twill 60% Cotton 37% Polyester 3% Spandex 8.60 oz  
Gabardina Stretch 60% Algodón 37% Poliéster 3% Elastano 8.60 oz

Sugerencia de decoración



## CORPORATIVA //

A. Modelo	Talla	DFL
	Verde	1, 3, 5, 7, 9, 11, 13, 15, 17, 19
Blanca	1, 3, 5, 7, 9, 11, 13, 15, 17, 19	*
Naranja	1, 3, 5, 7, 9, 11, 13, 15, 17, 19	*



## ARES FALDA CORTA

A. Modelo	Talla	DFC
	Verde	1, 3, 5, 7, 9, 11, 13, 15, 17, 19, 21
Blanca	1, 3, 5, 7, 9, 11, 13, 15, 17, 19, 21	*
Naranja	1, 3, 5, 7, 9, 11, 13, 15, 17, 19, 21	*

Dama Falda Lápiz (DFL)



Dama Falda Corta (DFC)





**CORPORATIVA //**

Gabardina Stretch  
60% Algodón  
37% Poliéster  
3% Elastano  
B.60 oz

Spandex Twill  
60% Cotton  
37% Polyester  
3% Spandex  
B.60 oz

		Talla	♂ CP	♀ DP	♂ CB	♀ DB
A. Marino	♂	28, 29, 30, 31, 32, 33, 34, 36, 38, 40, 42, 44, 46, 48, 50	*		*	
	♀	1, 3, 5, 7, 9, 11, 13, 15, 17, 19, 21, 23, 25				*
Negro	♂	28, 29, 30, 31, 32, 33, 34, 36, 38, 40, 42, 44, 46, 48, 50	*		*	
	♀	1, 3, 5, 7, 9, 11, 13, 15, 17, 19, 21, 23, 25				*
Arena	♂	28, 29, 30, 31, 32, 33, 34, 36, 38, 40, 42, 44, 46, 48, 50	*		*	
	♀	1, 3, 5, 7, 9, 11, 13, 15, 17, 19, 21, 23, 25				*
Khaki	♂	28, 29, 30, 31, 32, 33, 34, 36, 38, 40, 42, 44, 46, 48, 50	*		*	
	♀	1, 3, 5, 7, 9, 11, 13, 15, 17, 19, 21, 23, 25				*
Gris	♂	28, 29, 30, 31, 32, 33, 34, 36, 38, 40, 42, 44, 46, 48, 50	*		*	
	♀	1, 3, 5, 7, 9, 11, 13, 15, 17, 19, 21, 23, 25				*



CORPORATIVA / BOTTOMS

Caballero Pantalón (CP)



Dama Pantalón (DP)



Caballero Bermuda (CB)



Dama Bermuda (DB)



**ARES  
PANTALÓN &  
BERMUDA**

/// TEXTILEX  
/// TEXTILEX  
/// TEXTILEX  
/// TEXTILEX  
/// TEXTILEX  
/// TEXTILEX

/// TEXTILEX  
/// TEXTILEX  
/// TEXTILEX  
/// TEXTILEX  
/// TEXTILEX  
/// TEXTILEX

**TEXTILEX**

**INDUSTRIAL**



## SEGURIDAD //

Garbada 100% Algodón 6.30 oz  
Twill 100% Cotton 6.30 oz

### CLASE 3 DE SEGURIDAD

- Alta visibilidad
- Doble cinta reflectiva de 2'. 500 cd/lux/m<sup>2</sup>
- Doble bolsa con espacio para pluma
- Presillas con refuerzo con costura doble
- Solapa para radio



Repelente al líquido & grasas

Talla	CC / CL	DCP	DLP
Amarillo Hi Vis 2XS - 4XL			

- Doble cinta reflectiva de 2'. 500 cd/lux/m<sup>2</sup>
- Doble bolsa con espacio para pluma
- Presillas de refuerzo con costura doble
- Solapa para radio
- Costura doble

### CLASE 3 DE SEGURIDAD



Repelente al líquido & grasas

Talla	CC / CL	DCP	DLP
Naranja 2XS - 4XL			

Caballero Manga Larga (CL)

Dama Manga Larga Pinzada (DLP)

Caballero Manga Larga (CL)

Dama Manga Larga Pinzada (DLP)



| 35



## ULTRÓN HI VIS



## ULTRÓN 100

SEGURIDAD INDUSTRIAL



## ULTRÓN FR

Twill 75% Cotton 24% Polyester 1% Carbon 10.9 oz  
Garbada 75% Algodón 24% Poliéster 1% Carbon 10.9 oz

## SEGURIDAD



- Alta visibilidad y retardante al fuego
- Certificación FR PROBAN
- La tela y la prenda cumplen con NFPA2112, NFPA70E, HRC2, ISO 11612, IEC 61482-1, dieléctrico
- Doble cinta reflectiva TR505 de 2'.490 cd/lux/m<sup>2</sup>
- ATPV 9.2 cal/cm<sup>2</sup>
- Doble bolsa con espacio para pluma
- Solapa para radio

Talla	CC / CL	DCP	DLP
Amarillo Hi Vis 2XS - 4XL			

### CLASE 3 DE SEGURIDAD



Retardante al fuego



Dieléctrico

Caballero Manga Larga (CL)



| 36

Superficia de decorado  
 Bordado Serigrafía

## SEGURIDAD //

Gabardina  
 100% Algodón  
 6.3 oz

Twill  
 100% Cotton  
 6.3 oz



Repelente al líquido & grasas

- Doble cinta reflectiva de 2" 500 cd/lux/m<sup>2</sup>  
 - Dos bolsas frontales

Talla	CL	DLP
Amerillo HiVis Merino 2XS - 4XL	•	
2XS - 2XL		•

CLASE 2 DE SEGURIDAD



Caballero Manga Larga (CL)



Dama Manga Larga Pinzada (DLP)



# NATRÓN

| 37

SEGURIDAD INDUSTRIAL



# AUSSI

Twill  
 80% Polyester  
 20% Cotton  
 6.8 oz

Gabardina  
 80% Poliéster  
 20% Algodón  
 6.8 oz

## \\ SEGURIDAD

Superficia de decorado  
 Bordado Serigrafía



Repelente al líquido & grasas

- Ventana mesh en axila y espalda  
 - HI-VIS  
 - Doble cinta reflectiva de 2" 500 d/lux/m<sup>2</sup>

Talla	CC / CL	DLP	DLP
Amerillo HiVis Merino 2XS - 4XL	•		
Naranja HiVis Merino 2XS - 4XL	•		

CLASE 2 DE SEGURIDAD

Caballero Manga Larga (CL)



| 38

SEGURIDAD INDUSTRIAL

Superficie decorada



Anti-Manchas

## SEGURIDAD //

Garbadina  
35 % Algodón  
65% Poliéster  
5.6 oz

Twill  
35 % Cotton  
65% Polyester  
5.6 oz

Talla



BIC

Marino	2XS - 4XL	
--------	-----------	--



Bata Industrial  
Manga Corta  
(BIC)



# BINDUC

SEGURIDAD INDUSTRIAL

| 39



Mesh  
100% Polyester  
145 g/m<sup>2</sup>

Mesh  
100% Poliéster  
145 g/m<sup>2</sup>

## SEGURIDAD

Espeje reflectivo



- Norma ANSI/SEA 107-2015
- Cintal reflectiva de 2", >500 cd/lux/m<sup>2</sup> tipo cebra
- Ángulo de observación 0-20°
- Ángulo de entrada de >5°

	Talla	CC / CL	DCP	DLP
Amorillo Hi Vis	2XS - 4XL	*		*
Naranja	2XS - 4XL	*		*



DISPERSOR DE  
HUMEDAD



ANTIACROBIAL



PROTECCIÓN UV

CLASE 3 DE  
SEGURIDAD

Caballero Manga Larga  
(CL)

Mujer Manga Larga  
(OL)



# INTRA 100

| 40

SEGURIDAD INDUSTRIAL



# INTRA 300

Mesh 100% Polyester 145 g/m<sup>2</sup> Mesh 100% Poliéster 145 g/m<sup>2</sup>

## SEGURIDAD



- Alta visibilidad
- Norma ANSI/ISEA 107-2015
- Cinta reflectiva plata/naranja de 3', 500 cd/lux/m<sup>2</sup>

Talla	CC / CL	DCP	DLP
Amarillo/ Negro	2XS - 4XL	*	



DISPERSOR DE HUMEDAD



ANTIMICROBIAL



PROTECCIÓN UV

CLASE 3 DE SEGURIDAD

Caballero Manga Larga (CL)



## SEGURIDAD //

Mesh 100% Polyester 145 g/m<sup>2</sup> Mesh 100% Poliéster 145 g/m<sup>2</sup>

- Alta visibilidad
- Norma ANSI/ISEA 107-2015
- Cinta reflectiva 2', 500 cd/lux/m<sup>2</sup> tipo cebra

Talla	CC / CL	DCP	DLP
Amarillo/ Negro	2XS - 4XL	*	
Naranja/ Negro	2XS - 4XL	*	



DISPERSOR DE HUMEDAD



ANTIMICROBIAL



PROTECCIÓN UV

CLASE 3 DE SEGURIDAD

Caballero Manga Larga (CL)



# INTRA 400



Mesh  
100% Polyester  
145 g/m<sup>2</sup>

Mesh  
100% Poliéster  
145 gr/m<sup>2</sup>

## SEGURIDAD

Superficia de decorado



- Alta visibilidad
- Cinta reflectiva plata/amarilla de 3',500 cd/lux/m<sup>2</sup>

Negro	Talla	CC / CL		DCP / DLP	
	2XS-4XL		*		



DISPERSOR DE HUMEDAD



ANTIMICROBIAL



PROTECCIÓN UV

# INTRA 500

Caballero Manga Larga (CL)



44 |

Superficia de decorado



## SEGURIDAD //

Cabardina  
65% Poliéster  
35% Algodón  
5,6 oz

Twill  
65% Polyester  
35% Cotton  
5,6 oz



Anti-Manchas

Talla	CC / CL		DCP / DLP	
Khaki	2XS-4XL		*	
A. Marino	2XS-4XL		*	
Negro	2XS-4XL		*	



Anti-Manchas

Talla	CP		DP	
Khaki	28, 29, 30, 31, 32, 33, 34, 36, 38, 40, 42, 44, 46, 48,		*	
A. Marino	28, 29, 30, 31, 32, 33, 34, 36, 38, 40, 42, 44, 46, 48		*	
Negro	28, 29, 30, 31, 32, 33, 34, 36, 38, 40, 42, 44, 46, 48		*	

Cabardina  
65% Poliéster  
35% Algodón  
8,0 oz

Twill  
65% Polyester  
35% Cotton  
8,0 oz

Caballero Manga Larga (CL)



Caballero Pantalón (CP)



# LOBO CAMISA Y PANTALÓN

| 47



**HERKIMER**

Herkimer Man  
Denim  
100% Cotton  
12 oz

Herkimer Caballero  
Mezclilla  
100% Algodón  
12 oz

Herkimer Woman  
Denim  
81% Cotton  
1.7% Polyester  
2% Spandex  
9.5 oz

Herkimer Dama  
Mezclilla  
81% algodón  
1.7% poliéster  
2% Elastano  
9.5 oz

**SEGURIDAD**

Sugerencia de decorado



- Cinta reflectiva 450 cd./lux/m<sup>2</sup>

		Talla	CP	DP
Índigo	♂	28, 29, 30, 31, 32, 33, 34, 36, 38, 40, 42, 44, 46, 48, 50	*	
	♀	1, 3, 5, 7, 9, 11, 13, 15, 17, 19, 21, 23, 25		*
Índigo - cinta amarilla	♂	28, 29, 30, 31, 32, 33, 34, 36, 38, 40, 42, 44, 46, 48, 50	*	
	♀	1, 3, 5, 7, 9, 11, 13, 15, 17, 19, 21, 23, 25		*

**CLASE E DE SEGURIDAD**

Caballero Pantalón (CP)



Dama Pantalón (DP)



Sugerencia de decorado



- Cinta reflectiva de 2" 490 cd./lux/m<sup>2</sup>

**SEGURIDAD //**

Herkimer FR Caballero  
Mezclilla  
100% Algodón  
12.4 oz

Herkimer FR Man  
Denim  
100% Cotton  
12.4 oz

Herkimer FR Woman  
Denim  
98% Cotton  
2% Spandex  
11 oz

Herkimer FR Dama  
Mezclilla  
98% Algodón  
2% Elastano  
11 oz

		Talla	CP	DP
Índigo	♂	28, 29, 30, 31, 32, 33, 34, 36, 38, 40, 42, 44, 46, 48, 50	*	
	♀	1, 3, 5, 7, 9, 11, 13, 15, 17, 19, 21, 23, 25		*

**CLASE E DE SEGURIDAD**



Retardante al fuego



Diéctrico

Caballero Pantalón (CP)



Dama Pantalón (DP)



**HERKIMER FR**

**TEXTILEX**

**GOURMET**

## GOURMET//

Gabardina  
60% Algodón  
40% Poliéster  
5.50 oz

Twill  
60% Cotton  
40% Polyester  
5.60 oz

	Talla	FL
Blanco	2XS - 4XL	•
Negro - Blanco	2XS - 4XL	•
Blanco - Negro	2XS - 4XL	•
Blanco - Naranja	2XS - 4XL	•



## FILIPINA CHEF

GOURMET

Filipina Manga Larga (FL)



| 57



Twill  
60% Cotton  
40% Polyester  
5.60 oz

Gabardina  
60% Algodón  
40% Poliéster  
5.60 oz

## GOURMET

	Talla	PCH
Naranja	2XS - 4XL	•
Negro	2XS - 4XL	•
Índigo	2XS - 4XL	•

Pantalón Chef (PCH)



## PANTALÓN CHEF

GOURMET

58 |

Sugerencia de decorado



# GOURMET//

Gabardina  
60% Algodón  
40% Poliéster  
5.60 oz

Twill  
60% Cotton  
40% Polyester  
5.60 oz

<b>Gorro Francés</b>  Blanco	<b>Corbatín</b>  Naranja Negro Blanco	<b>Limpión</b>  Blanco - Negro Blanco - Naranja	<b>Mandil doble</b>  Blanco - Negro Blanco - Naranja	<b>Mandil sencillo</b>  Blanco - Negro Blanco - Naranja
--	--	---	--	---

<b>Gorro Italiano Corto</b>  Blanco - Negro Blanco - Naranja	<b>Gorro Italiano Largo</b>  Blanco - Negro Blanco - Naranja
---	--

Poliñil  
Base poliéster  
100% Poliéster

Polyñil  
Polyester  
100% Polyester

<b>Mandil Taquero</b>  Blanco Indigo	Gabardina 50% Algodón 50% Poliéster 8.00 oz	Twill 50% Cotton 50% Polyester 8.00 oz	Mezclilla 100% Algodón 7.50 oz	Denim 100% Cotton 7.50 oz
--	--	---	--------------------------------------	---------------------------------



# ACCESORIOS CHEF

GOURMET

/// TEXTILEX  
 /// TEXTILEX  
 /// TEXTILEX  
 /// TEXTILEX  
 /// TEXTILEX  
 /// TEXTILEX

/// TEXTILEX  
 /// TEXTILEX  
 /// TEXTILEX  
 /// TEXTILEX  
 /// TEXTILEX  
 /// TEXTILEX

# TEXTILEX

CLÍNICA



CLÍNICA //

Gabardina  
60% Algodón  
40% Poliéster  
7.00 oz

Twill  
60% Cotton  
40% Polyester  
7.00 oz

	Talla	BML
Blanco	2XS - 2XL	•

Bata Médica Manga Larga (BML)



| 61



**BATA  
MÉDICA**

CLÍNICA



**FILIPINA  
MÉDICA**

Green / White  
Oxford  
60% Cotton  
40% Polyester  
4.50 oz

Verde / Blanco  
Oxford  
60% Algodón  
40% Poliéster  
4.50 oz

Light Blue  
Poplin  
60% Cotton  
40% Polyester  
3.60 oz

Azul Cielo  
Popelina  
60% Algodón  
40% Poliéster  
3.60 oz

CLÍNICA

Sostenibilidad de desarrollo



	Talla	FMC
Blanco	2XS - 2XL	•
A. Cielo	2XS - 2XL	•
Verde	2XS - 2XL	•

Filipina Médica Manga Corta (FMC)



| 62

CLÍNICA



CLÍNICA //

Gabardina  
60% Algodón  
40% Poliéster  
5.60 oz

Twill  
60% Cotton  
40% Polyester  
5.60 oz

	Talla	PZCC
Blanco	2XS - 4XL	•
A. Francia	2XS - 4XL	•

Playera Zipp Caballero  
Manga Corta  
(PZCC)



| 65



CLÍNICA

# TEXTILEX

## ¡PON EN MÍ LO QUE QUIERAS!

   @Textilexmexico

[www.textilex.mx](http://www.textilex.mx)

MODELO  
**F 102**



COLOR NEGRO



CUELLO EN "V" CON ALETILLA

MANGA CORTA

BOLSA DELANTERA AL SESGO

ABERTURA A LOS COSTADOS

COMPOSICIÓN  
96% POLIESTER  
4% LYCRA



TALLAS FILIPINAS  
XS / S / M / L / XL  
2XL / 3XL / 4XL

\*El color y las tallas de nuestras prendas pueden presentar pequeñas variaciones más o menos del 5%.  
\*Las tallas 2XL, 3XL y 4XL son sobre pedido

MODELO  
**F 103**



COLOR BLANCO



CUELLO REDONDO  
CON VISTA Y  
ABERTURA DELANTERA

MANGA CORTA

FORMA ASILUETADA

ABERTURA EN COSTADOS

BOLSA DE DOBLE FONDO

COMPOSICIÓN  
96% POLIESTER  
4% LYCRA



TALLAS FILIPINAS  
XS / S / M / L / XL  
2XL / 3XL / 4XL

\*El color y las tallas de nuestras prendas pueden presentar pequeñas variaciones más o menos del 5%.  
\*Las tallas 2XL, 3XL y 4XL son sobre pedido



COLOR BLANCO

23

\*El color y las tallas de nuestras prendas pueden presentar pequeñas variaciones más o menos del 5%  
\*Las tallas 2XL, 3XL y 4XL son sobre pedido

# MODELO B 105



TALLAS PANTALONES  
S / M / L / XL  
2XL / 3XL / 4XL

COMPOSICIÓN  
88% POLIESTER  
4% LYCRA



COLOR BLANCO

27

\*El color y las tallas de nuestras prendas pueden presentar pequeñas variaciones más o menos del 5%  
\*Las tallas 2XL, 3XL y 4XL son sobre pedido

# MODELO B 104



TALLAS PANTALONES  
XS / S / M / L / XL  
2XL / 3XL / 4XL

COMPOSICIÓN  
88% POLIESTER  
4% LYCRA



MODELO  
**B 101**



COLOR MARINO



ELÁSTICO EN CINTURA  
CON JARETA

BOLSA DELANTERA

BOLSA DOBLE  
TIPO CARGO CON TAPA

AL INTERIOR DE  
LA BOLSA DERECHA  
CINTILLA PARA ACCESORIOS

CORTE LÁPIZ

ABERTURA EN BASTILLA

COMPOSICIÓN

66% POLIÉSTER

4% LYCRA



STRETCH



PROTECCIÓN SOLAR



ABERTURA EN BASTILLA



BLANCO

CHARCOAL

MARINO

NEGRO

15

\*El color y las tallas de nuestras prendas pueden presentar pequeñas variaciones más o menos del 5%  
\*Las tallas 2XL, 3XL y 4XL son sobre pedido

MODELO  
**F 105**



COLOR NEGRO



CUELLO Y ALETILLA EN "Y"

BATA EN ESPALDA

MANGA CORTA

BOLSA LAPICERA

ABERTURA A  
LOS COSTADOS

BOLSA DELANTERA

COMPOSICIÓN

66% POLIÉSTER

4% LYCRA



STRETCH



PROTECCIÓN SOLAR



ABERTURA EN BASTILLA



BLANCO

CHARCOAL

MARINO

NEGRO

TALLAS FILIPINAS  
S / M / L / XL  
2XL / 3XL / 4XL

19

\*El color y las tallas de nuestras prendas pueden presentar pequeñas variaciones más o menos del 5%  
\*Las tallas 2XL, 3XL y 4XL son sobre pedido

 **TEXTILEX**

**GORRAS**

## P8610 BASIC



ROYAL



Hebilla metálica ajustable

- + Norma: L-PRO / Perfil bajo.
- + Puntos: 6
- + Estructura: Sin estructura / Suave.
- + Tipo de Tela: Algodón peinado.
- + Composición: 100% Algodón.
- + Tipo de broche: Hebilla metálica ajustable.
- + Visera: Curva.
- + Circunferencia: Unitalla ajustable.
- + Banda de Sudor: Poliéster.



OLIVE

GREY



NAVY

PINK

KHAKY



RED  
HASTA AGOTAR EXISTENCIA

STONE

WHITE

BLACK

## R7713 MICHIGAN

- + Norma: M-PRO Perfil Medio.
- + Puntos: 6
- + Estructura: Rígida.
- + Tipo de Tela: Pano de Algodón.
- + Composición: 80% Algodón, 20% Poliéster
- + Tipo de Malla: Suave de hilo capa poliéster.
- + Tipo de broche: SNAPBACK de Mástica.
- + Visera: Semi curva.
- + Circunferencia: Unitalla ajustable.
- + Banda de sudor: Microperla Absorbente.



CAMEL



SNAPBACK DE PLÁSTICO



MALLA SUAVE  
DOBLE CAPA  
POLIÉSTER



DK OLIVE



OLIVE



GREY

## R7710 TRENDY

- + Norma: M-PRO / Perfil Medio.
- + Puntos: 6
- + Estructura: Rígida.
- + Tipo de Tela: Jumo ( Algodón y Poliéster )
- + Composición: 85% Poliéster 15% Suda 2% Elastano.
- + Tipo de Malla: Poliéster suave de hilo capa.
- + Tipo de broche: SNAPBACK de Mástica.
- + Visera: Semi curva.
- + Circunferencia: Unitalla ajustable.
- + Banda de Sudor: Algodón Microperla absorbente.



NAVY WHITE

HASTA AGOTAR EXISTENCIA



SNAPBACK DE PLÁSTICO.



Malla Poliéster



GREY WHITE

HASTA AGOTAR EXISTENCIA

## R7715 INVFLX

- + Norma: M-PRO Perfil Medio.
- + Puntos: 6
- + Estructura: Rígida.
- + Tipo de Tela: Poliéster performance.
- + Composición: 92% Poliéster, 8% Elastano.
- + Tipo de broche: Ajustador INVFLX/ Cerrador Spandex.
- + Visera: Semi curva.
- + Circunferencia: S-M (53 CMS) L-XL (55 CMS)
- + Banda de sudor: Bataca absorbente.



CAMO



OXFORD

BLACK



OLIVE

HASTA AGOTAR EXISTENCIA



WHITE



RED

HASTA AGOTAR EXISTENCIA

LINEA PREMIUM

## R7702 VICTORY

- + Norma: L-PRO Perfil Bajo.
- + Paneles: 6
- + Estructura: Rígida.
- + Tipo de tela: Poliéster performance.
- + Composición: 100% Poliéster.
- + Tipo de broche: Ajustador de velcro.
- + Visera: Curva, sandwich en visera.
- + Circunferencia: Unifalla Ajustable
- + Banda de sudor: Microporo absorbente.



DK BLUE WHITE

AJUSTADOR DE VELCRO



100% POLIÉSTER



WHITE BLACK



BLACK WHITE

## R7705 CHAMPION

- + Norma: L-PRO Perfil Bajo.
- + Paneles: 6
- + Estructura: Rígida.
- + Tipo de tela: Poliéster performance.
- + Composición: 100% Poliéster.
- + Tipo de broche: Ajustador de velcro.
- + Visera: Curva.
- + Circunferencia: Unifalla Ajustable
- + Banda de sudor: Microporo absorbente.



RED

AJUSTADOR DE VELCRO



NAVY



OXFORD



BLACK



PETROLUM



WHITE

## R7686 DAYTONA

- + Norma: L-PRO Perfil Bajo.
- + Paneles: 6
- + Estructura: Rígida.
- + Tipo de tela: Paneles frontales Poliéster Oxford.
- + Malla: Sandwich/ Tipo esponja.
- + Composición: 100% Poliéster.
- + Tipo de broche: Cerrado Sportlock.
- + Visera: Curva.
- + Circunferencia: Unifalla Ajustable
- + Banda de sudor: Elástica absorbente.



ROYAL

HASTA 40 GRAMOS RESISTENCIA



MALLA SANDWICH TIPO ESPONJA



GREY

HASTA 40 GRAMOS RESISTENCIA



NAVY

HASTA 40 GRAMOS RESISTENCIA



WHITE

HASTA 40 GRAMOS RESISTENCIA

## R7699 CAMPING

- + Norma: L-PRO / Perfil bajo.
- + Paneles: 6
- + Estructura: Sin estructura / suave.
- + Tipo de tela: Poliéster performance ligero.
- + Composición: 100% Poliéster
- + Tipo de broche: Ajustador de Velcro.
- + Visera: Curva.
- + Circunferencia: Unifalla Ajustable.
- + Banda de Sudor: Microporo absorbente.
- + Factor de protección Solar: UPF 35+.



AJUSTADOR DE VELCRO



STEEL



BLACK



WHITE

## R7636 PESCADOR

- + Bornera: L-PRO Perfil BAJO / RISEING.
- + Perforada: 0
- + Estructura: Sin estructura / Suave.
- + Tipo de Tela: Microfibra, Cierre nasal y oreja microperforada.
- + Composición: 100% Poliéster.
- + Tipo de Broche: Cordón ajustable.
- + Visera: Curva.
- + Característica: Unidad ajustable.
- + Banda de sudor: No tiene.



## R7700 RIVER

- + Bornera: Sombrero.
- + Tipo de Tela: Poliéster performance ligero.
- + Composición: 100% Poliéster.
- + Tipo de Broche: Cordón ajustable.
- + Visera: 3 Pliegues al borde.
- + Talla: Unidad ajustable (58 cms - 60 cms)
- + Banda de Sudor: Microperforado Absorbente.
- + Factor de protección Solar: UPF50+.



## R7698 SENDERO

- + Bornera: Sombrero.
- + Tipo de Tela: Poliéster performance ligero.
- + Composición: 100% Poliéster.
- + Tipo de Broche: Cordón ajustable.
- + Visera: 3 pliegues al borde.
- + Talla: MEDIANO 57.5 CMS GRANDE 65.5 CMS
- + Banda de Sudor: Microperforado Absorbente.
- + Factor de protección Solar: UPF50+.
- + Extras: Bata oculta interna.



TEXTILEX

TEXTILEX

TEXTILEX

TEXTILEX

TEXTILEX

TEXTILEX

TEXTILEX

# TEXTILEX

## TÉCNICAS DE DECORADO



**BORDADO  
DIGITAL**

Es la técnica por la cual un texto y/o imagen se aplica directo en la prenda por medio de máquinas bordadoras. Se recomienda para trabajos en tejidos como el piqué, tejidos planos como la tela Oxford de nuestras camisas y gabardina que es la tela más popular para hacer nuestros pantalones.



**VINIL TEXTIL**

En esta técnica se imprime o corta una imagen invertida sobre una película plástica para posteriormente transferirla a la prenda a través de presión y calor con una plancha industrial. Esta técnica es muy interesante ya que el tacto que deja la imagen es perfectamente liso y suave al tacto.



**SERIGRAFÍA**

Es una técnica de decorado que consiste en transferir tinta directa a la prenda a través de una malla tensada sobre un marco de madera o aluminio. Esta técnica posibilita el reproducir una misma imagen miles de veces de manera muy rápida. Se recomienda para trabajos de gran volumen ya que el costo de impresión es bajo.



**SUBLIMACIÓN**

Es una técnica que se utiliza para imprimir en prendas 100% poliéster, es excelente ya que logra un estampado duradero, con colores muy vivos sin importar cuanto lo laves o uses. La impresión se realiza utilizando tintas especiales en impresoras inkjet o láser. El calor cambia la impresión que se ha hecho en el papel a un gas, el cual penetra la superficie del poliéster.

# **TEXTILEX**

## **¡COTIZA CON NOSOTROS!**



Calle 1H #46 entre 16 y 18 Col. México Norte  
Mérida, Yuc. C.P. 97128



999 688 7757



ventas1@textilex.mx / ventas2@textilex.mx



999 122 3514 / 999 368 9415 (únicamente texto)

